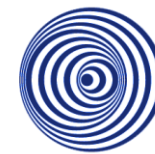




Минфин
России



Банк России



САМОРЕГУЛИРУЕМАЯ ОРГАНИЗАЦИЯ
НАЦИОНАЛЬНАЯ АССОЦИАЦИЯ
НЕГОСУДАРСТВЕННЫХ
ПЕНСИОННЫХ ФОНДОВ

НАКОПЛЕНИЯ – ЭТО ПРОСТО

СБЕРЕЖЕНИЯ ДАЮТ ЧЕЛОВЕКУ ЧУВСТВО ЗАЩИЩЁННОСТИ

84%

понимают, что без сбережений придётся жить скромнее

73%

боятся, что накоплений не хватит

47%

откладывают сбережения «на чёрный день», «на всякий случай»

15%

откладывали мало или совсем не откладывали и жалеют об этом



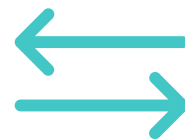
КОПИЛКА



Государство



Накопления



Программа
долгосрочных
сбережений

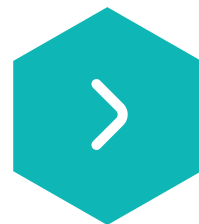


ЗАЧЕМ МНЕ ЭТО НУЖНО?

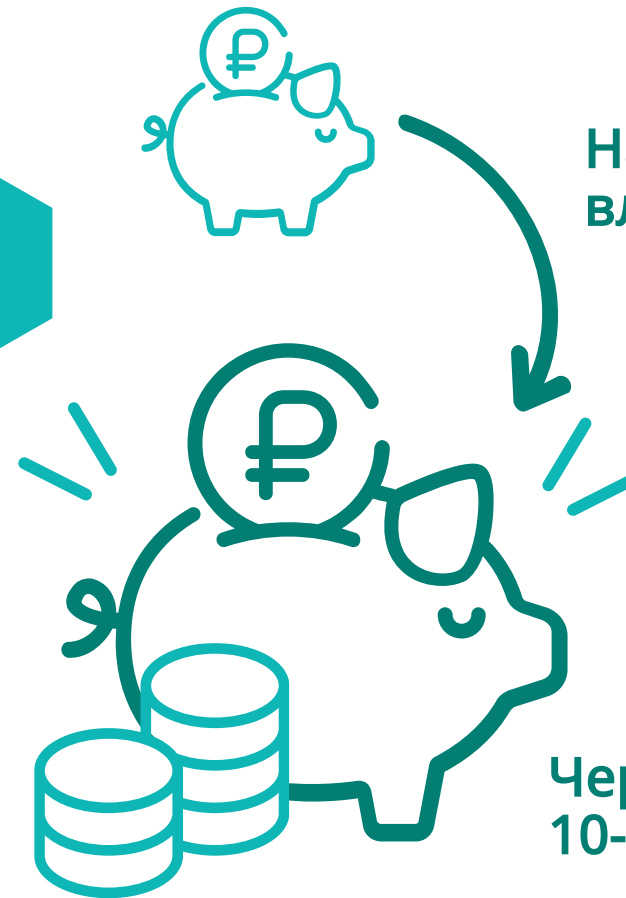
Мечтаешь о доме?



Отложи в копилку



Реализуй мечту



На старте
вложений

Через
10-15 лет

ПОЧЕМУ ПРОГРАММА МНЕ ВЫГОДНА?

Поддержка
государства

доплаты
108 тыс. рублей

гарантии
2,8 млн рублей

налоговый
вычет

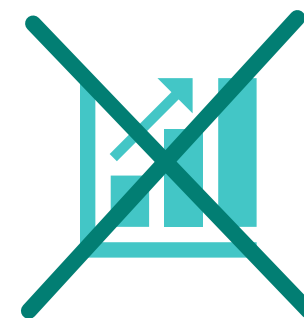


Проценты

Доход,
который
заработает для
вас НПФ

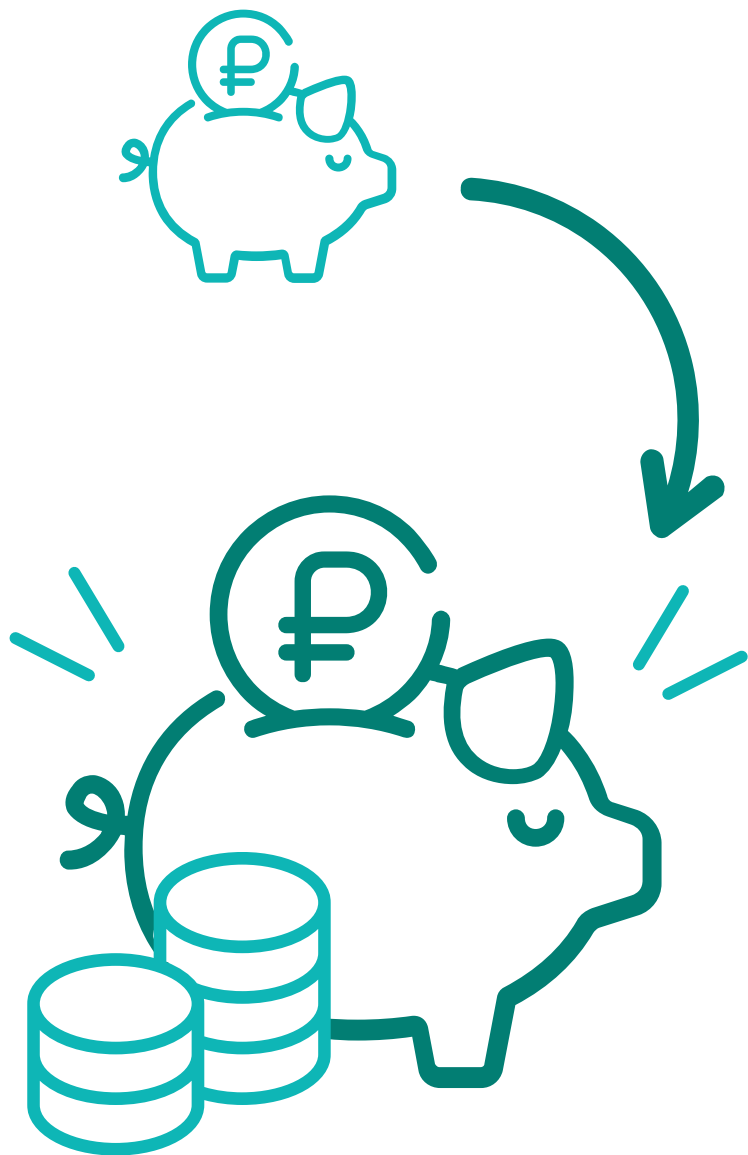


Выгода



СБЕРЕЖЕТ
от инфляции

ПОЧЕМУ ПРОГРАММА МНЕ ВЫГОДНА?

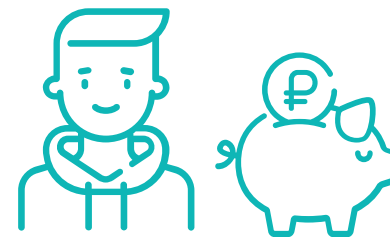


- зарплата до 80 тысяч в месяц – **120%** прибыли
- зарплата 80-150 тысяч – **70%** прибыли
- зарплата от 150 тысяч – **45%** прибыли

ПОЧЕМУ ПРОГРАММА МНЕ ВЫГОДНА?



В 18 лет



45 лет



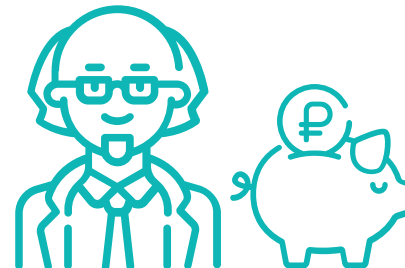
Через
5 - 10 лет



50 лет



Через
5 - 10 лет



КТО КОПИТ ДЛЯ ВАС ДЕНЬГИ?

Негосударственный
пенсионный фонд

42,5 млн человек



5,1 трлн руб.



ДОВЕРИЕ

КАК ВСТУПИТЬ В ПРОГРАММУ



Принять решение

01



Выбрать НПФ

02



Заклучить договор

03



Делать взносы

04

Налоговый вычет

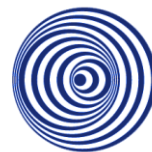
по месту работы или www.nalog.ru



Минфин
России



Банк России



САМОРЕГУЛИРУЕМАЯ ОРГАНИЗАЦИЯ
НАЦИОНАЛЬНАЯ АССОЦИАЦИЯ
НЕГОСУДАРСТВЕННЫХ
ПЕНСИОННЫХ ФОНДОВ

СПАСИБО ЗА ВНИМАНИЕ!



pds.napf.ru



Минфин
России



Банк России



САМОРЕГУЛИРУЕМАЯ ОРГАНИЗАЦИЯ
НАЦИОНАЛЬНАЯ АССОЦИАЦИЯ
НЕГОСУДАРСТВЕННЫХ
ПЕНСИОННЫХ ФОНДОВ

ПРОГРАММА ДОЛГОСРОЧНЫХ СБЕРЕЖЕНИЙ (ПДС)

Программа долгосрочных сбережений (ПДС) – что это?



Новая возможность накоплений

- денежная подушка безопасности
- сбережения на случай непредвиденных ситуаций
- регулярный доход в будущем
- небольшие ежемесячные отчисления



ПДС формируется за счет

- добровольных взносов гражданина
- средств пенсионных накоплений по ОПС
- софинансирования государства
- инвестиционного дохода



Средства ПДС можно гибко использовать

- после 15 лет действия договора
- при достижении 55 лет (женщины) и 60 лет (мужчины)
- в особых жизненных ситуациях

Преимущества ПДС



Перевод пенсионных накоплений по ОПС



Софинансирование государства – до 36 тысяч рублей в год в течение 3 лет



Налоговый вычет 13% – с суммы взносов до 400 тыс. руб. в год



Наследование – 100% средств на счете



Государственные гарантии сохранности – до 2,8 млн руб. + инвестиционный доход



Гарантия безубыточности – НПФ обязан обеспечить сохранность средств на счете

Негосударственный пенсионный фонд (НПФ) – оператор ПДС

Доверие государства к НПФ

- Накопления в НПФ застрахованы государством
- **ПДС** - единственная программа софинансируемая государством
- **Отдельный налоговый вычет** до 400 тыс. руб.

Контроль государства за НПФ

Надзор Банка России

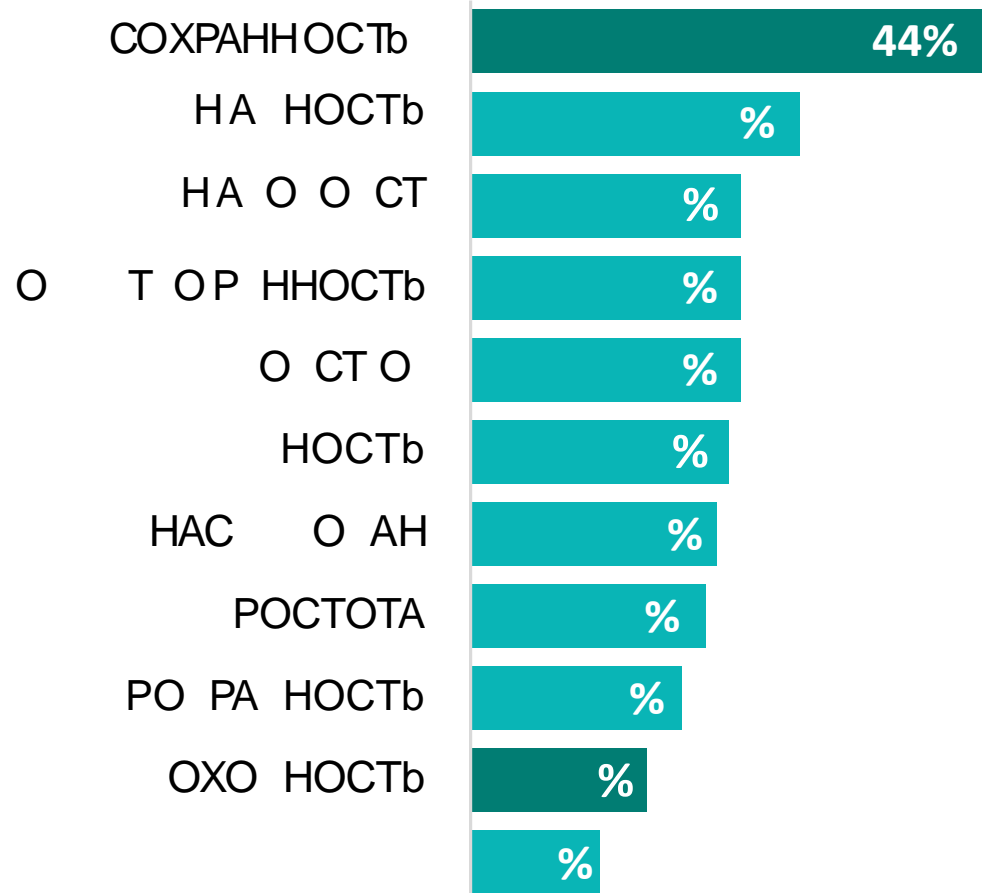
Жесткие требования и контроль качества инвестиций, регулярное стресс-тестирование

Доверие граждан и работодателей к НПФ

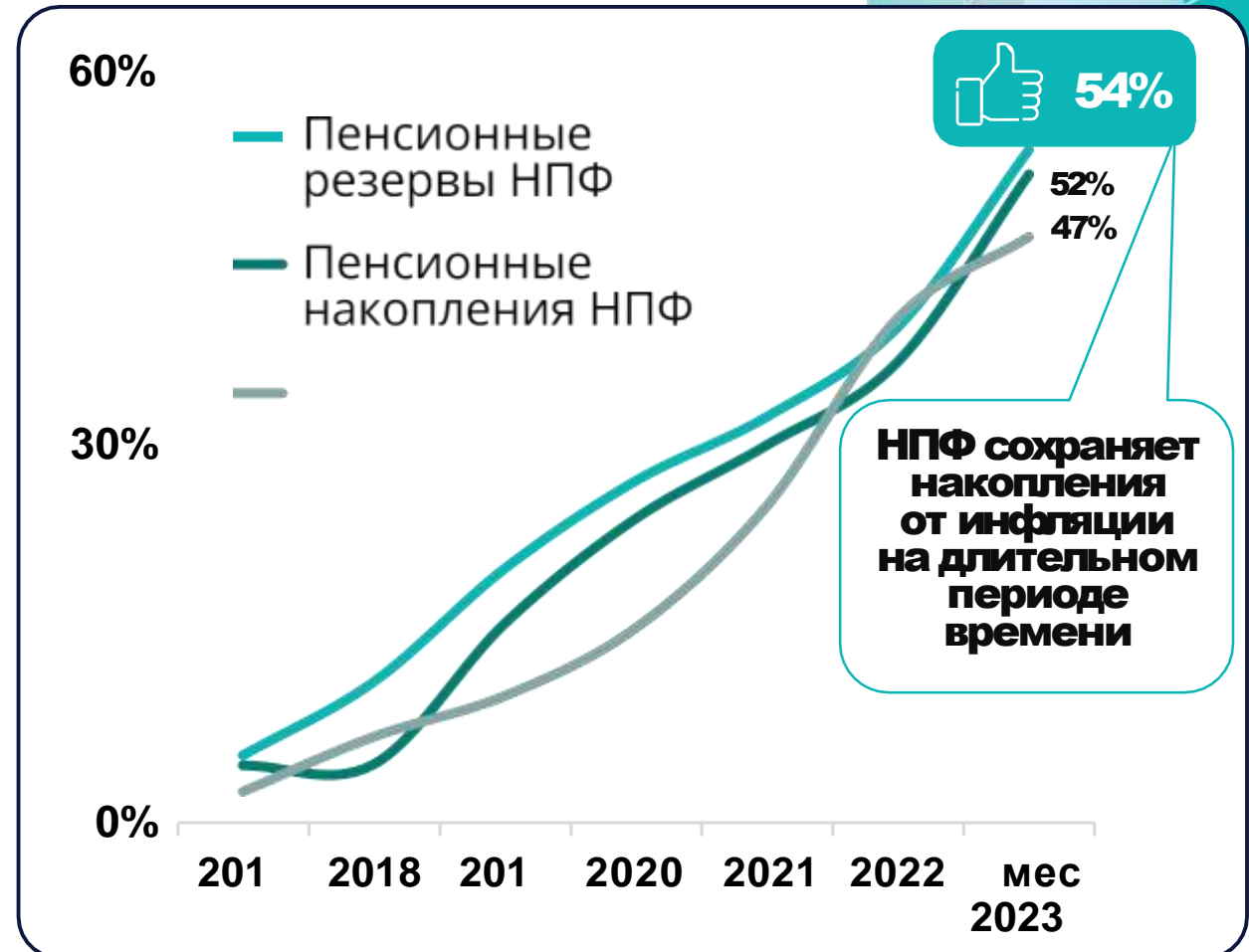
- ▶ С 2001 года количество клиентов **выросло более чем в 10 раз** - с 4 млн до **42,5** млн человек
- ▶ Активы под управлением увеличились с **0,1** трлн руб. до **5,1** трлн руб. (ОПС и НПО)
- ▶ В 2023 году НПФ выплатили более **130** млрд руб. пенсий (ОПС и НПО)

Защита накоплений граждан в ПДС

Доходность или сохранность сбережений?
(результаты социологического опроса)



Накопленная доходность НПФ в сравнении с инфляцией



*Данные исследований Банка России

Виды выплат по ПДС

Периодические выплаты: основания для назначения

- Ⓐ Срок действия договора не менее чем 15 лет
- или
- Ⓑ Достижение возраста 55 женщины/60 мужчины

Варианты выплаты накоплений:

Периодические выплаты

- ◆ Пожизненно
- ◆ На срок не менее 10 лет
- ◆ На иной срок предусмотренный договором

Выплаты в особой жизненной ситуации

- ◆ Дорогостоящие виды лечения
- ◆ Потеря кормильца

Выплата выкупной суммы

- ◆ За счет личных взносов участника ПДС

Выплата наследникам

- ◆ В случае смерти участника ПДС (исключение - пожизненная выплата участнику ПДС)

4 шага для вступления в ПДС



Принять решение
о подключении
к ПДС

01



Выбрать НПФ

02



Заключить договор
с выбранным
НПФ - на сайте,
в мобильном
приложении,
или очно

03



Вносить взносы
в любом размере
и с любой
периодичностью

04

Как перевести средства накопительной пенсии по ОПС в ПДС



- Узнать в каком НПФ сейчас находятся пенсионные накопления по ОПС
- Принять решение о переводе пенсионных накоплений по ОПС в Программу долгосрочных сбережений



01



Заклучить договор ПДС с НПФ, в котором находятся пенсионные накопления по ОПС

02



В этом же НПФ подать заявление о переводе пенсионных накоплений по ОПС в ПДС - в личном кабинете на сайте, мобильном приложении НПФ или очно

03

Пенсионные накопления по ОПС – как формировались и у кого есть?

Обязательный платеж работодателя. 22% направлялись в СФР

2002

2014

2024

- **16%** - страховая пенсия (СФР)

- **6%** от ФОТ - отчисления в накопительную часть пенсии (ОПС) - находятся в НПФ/СФР

- **22%** направлялись на формирование страховой пенсии (СФР)

- Пенсионные накопления по ОПС пополняются только за счет инвестиционного дохода НПФ/СФР

- ▶ Формировалась за счет страховых взносов **у граждан 1967 – 1997 годов рождения** в период с 2002 по 2013 гг.

- ▶ С 2014 года - мораторий на новые взносы, увеличение происходит только за счет инвестдохода, взносов по государственной программе софинансирования

- ▶ Накопления по ОПС гражданина могут находиться в Социальном фонде России или НПФ

- ▶ Узнать размер накоплений и где они находятся можно на госуслугах



Уникальность Программы

	ПДС	Депозит в банке
Софинансирование	до 36 000 руб.	✗
Налоговый вычет 13% (ежегодно)	Вернуть можно до 52 000 (60 000) руб./год на уплаченные взносы до 400 000 руб./год	✗
Досрочная выплата	В особых жизненных ситуациях до 100%	Досрочная выплата с потерей дохода
Государственное страхование средств	2 800 000 руб.	1 400 000 руб.
Доходность	Инвестиционная доходность	Ставка по депозиту
Возможность смены оператора в период действия договора	✓	✗

Пример расчета сбережений по ПДС

Параметры клиента

-  Мужчина, или женщина 40 лет
-  **₽ 3 тыс. / месяц**
Размер взносов
-  **15 лет**
Период накопления
-  Софинансирование
-  Налоговый вычет



Пожизненные выплаты 6 тыс. руб. - в два раза больше ежемесячного взноса

Пример расчета сбережений по ПДС



Зарплата участника, руб./мес.

до **₽ 80** тыс.



Взносы участника, руб./год

36 тыс.



Софинансирование государства

100 %



Налоговый вычет²

13 %



Инвестиционный доход³

8 %



Доходность по программе за год

= 121%

₽ **80-150** тыс.

72 тыс.

50 %

13 %

8 %

= 71%

свыше ₽ **150** тыс.

144 тыс.

25 %

13 %

8 %

= 46%



ЧТО НЕОБХОДИМО СДЕЛАТЬ

Система информирования и отчетности

Главная задача - создать **эффективную систему информирования** о Программе работников органа власти, муниципального образования, подведомственных организаций, наладить **регулярную отчетность** о проводимых мероприятиях по информированию

Система информирования должна включать

Изучение представителями кадровой службы **информации о ПДС** - для очного общения с сотрудниками (при необходимости). Направление информационных материалов всем работникам

Распространение информации о Программе по различным **каналам коммуникации** (см. слайд «Каналы информирования»)

Разработку **графика очных встреч** с сотрудниками с целью выхода на следующие количественные показатели информированности о Программе:

▶ к 01.07 - 80% работников

▶ к 01.08 - 100% работников

Система информирования и отчетности

Система информирования должна включать:

Отчетность по следующим параметрам *(в соответствии с таблицей в Приложении):*

- Количество и долю в процентах охваченных информационной работой сотрудников
- Виды каналов информирования, задействованных в коммуникации с работниками (публикации в корпоративных медиа, раздача лифлетов, демонстрация роликов, и др. - см. слайд «Каналы информирования»)
- Количественные показатели использования каналов информирования (число публикаций, рассылок, показов роликов, распространенных лифлетов и проч.)

Каналы информирования

Возможные каналы информирования сотрудников

Использование **внутрикорпоративных информационных ресурсов** – в официальных аккаунтах, корпоративных информационных стендах/стойках

Размещение **видеороликов** (без звука), **статичных заставок** на цифровых носителях – на экранах в офисах, в лифтовых холлах

Раздача сотрудникам **лифлетов**, размещение информационных плакатов в местах скопления людей

Во всех информационных продуктах **должна быть возможность перехода пользователя на специальный лендинг** с исчерпывающей информацией о Программе – pds.napf.ru/ (через прямую ссылку или QR-код)





ПРИЛОЖЕНИЯ

Приложение 1. Таблицы отчетности

Охват и эффективность информационной работы

Показатель	Количество, человек	Доля, в % от общего количества
Всего работников		
Охвачено информационной работой работников		
Очных встреч с сотрудниками проведено		

Приложение 1. Таблицы отчетности

Использование каналов информирования

Канал информирования	Количественный показатель, ед.	Оценочная аудитория, чел.
Публикации в СМИ (газеты, журналы, телевидение, официальные аккаунты в информационно-телекоммуникационной сети Интернет)		
Цифровые носители/стенды в помещениях (в офисных помещениях, лифты, холлы зданий и др.)		
Показ видеороликов на цифровых носителях в помещениях		
Распространение лифлетов		
Иные каналы информирования (указать какие)		



Минфин
России



Банк России



САМОРЕГУЛИРУЕМАЯ ОРГАНИЗАЦИЯ
НАЦИОНАЛЬНАЯ АССОЦИАЦИЯ
НЕГОСУДАРСТВЕННЫХ
ПЕНСИОННЫХ ФОНДОВ

СПАСИБО ЗА ВНИМАНИЕ!



pds.napf.ru